



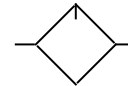
Nebelöler

Baugröße 1

VN 22

VN 23

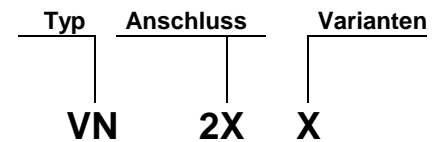
G 1/4
G 3/8



Kenngrößen

| Typ | VN 22 | VN 23 |
|--|--|-------|
| Anschluss | G 1/4 | G 3/8 |
| Bauart | Proportional -Nebelöler | |
| Eingangsdruck p_1 | max. 16 bar mit Kunststoffbehälter max. 20 bar mit Metallbehälter | |
| Einbaulage | Vertikal, Dosiereinheit oben | |
| Befestigungsart | Halter (Geräterückseite) | |
| Mediumstemperatur Umgebungstemperatur | max. 80 °C | |
| Ölsorte | DIN 51524 – ISO VG 32 | |
| Ölerfunktion (Förderbeginn) | ab 50 l/min | |
| Nutzbare Behältervolumen | max. 50 cm ³ | |
| Öleinfüllung | manuell, während des Betriebes | |
| Gewicht [g] | 300 | |

Bestellhinweis



| Anschluss | |
|---|----------------|
| X = 2 | G 1/4 |
| X = 3 | G 3/8 |
| Varianten | |
| X = S | Schutzkorb |
| X = M | Metallbehälter |
| Bestellbeispiel: VN 22 M | |
| Beschreibung | |
| <ul style="list-style-type: none"> - Blockbauweise - Durchflussrichtung auf der Frontplatte durch Raute gekennzeichnet - >M< -Ausführung: Metall-Dosiereinheit inklusive | |

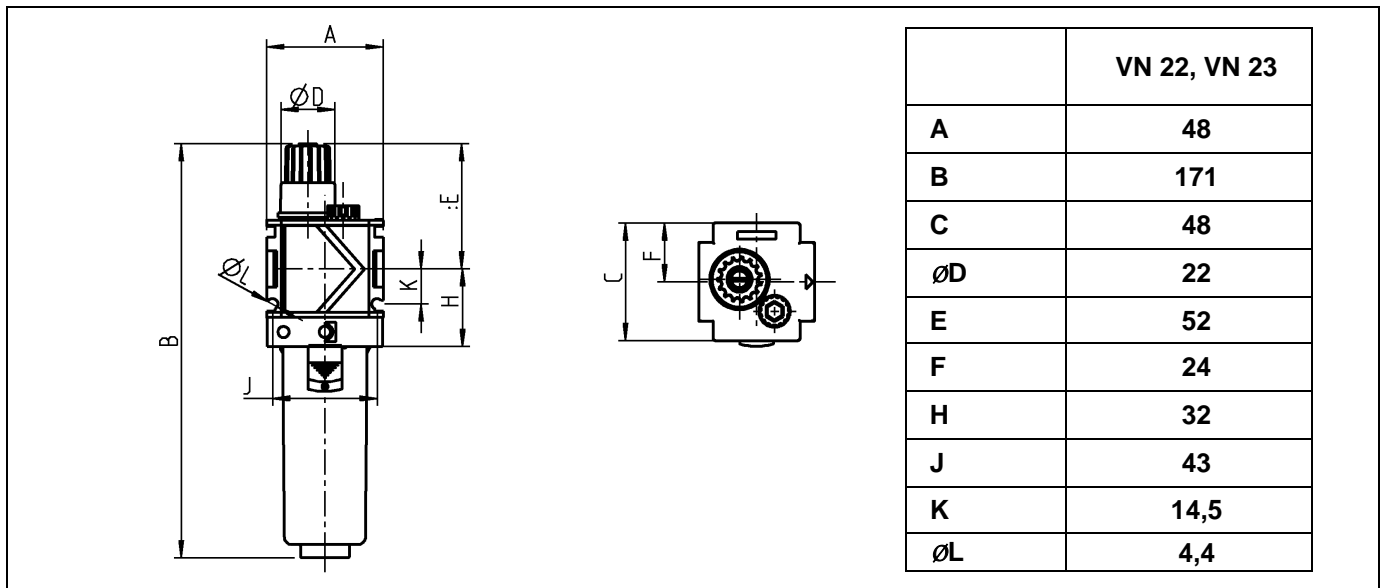
Werkstoffe

| Bauteil | Werkstoff |
|------------------------------|--------------|
| Kopfstück (Gehäuse) | Z 410 |
| O-Ring | NBR |
| Tropfaufsatz (Dosiereinheit) | PA |
| Kunststoffbehälter | Polycarbonat |
| Frontblenden | ABS |

Zubehör

| | |
|--------------------|---------------|
| Haltewinkel | VZ 718 |
| Kunststoffbehälter | VZ 601 |
| Metallbehälter | VZ 651 |
| | |

Abmessungen [mm]



VN 22

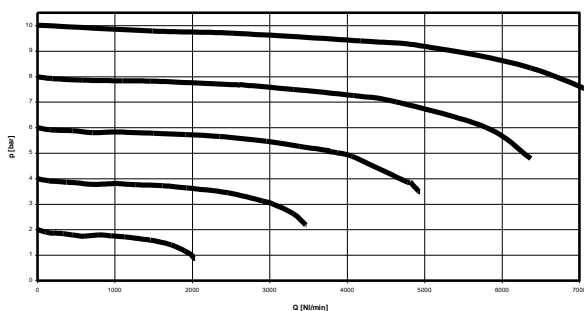
VN 23

Hauptersatzteile

| Bauteil | Teil -Nr. |
|--------------|-----------|
| Tropfaufsatz | |
| - Kunststoff | VZ 721 |
| - Metall | VZ 731 |

Durchflussmengen

| | | VN 22 | VN 23 |
|--|------------|-------|-------|
| Nenndurchfluss p_2 6 bar / Δ 1 bar | QN [l/min] | 3400 | 4400 |

 Öler Typ VN, G1/4
 Durchflusskurven

 Öler Typ VN, G3/8
 Durchflusskurven
