

Abb. mit Kunststoffbehälter

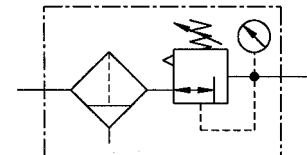
Abb. mit Metallbehälter

## Filterregler

Baugröße 4

**678.42**  
G 3/4

**678.43**  
G 1

 0,5 - 10 bar  
0,5 - 16 bar


### Kenngößen

Typ	678.42	678.43
Anschluss	G 3/4	G 1
Manometeranschluss	G 1/4	
Bauart	Membrandruckregler mit Sekundärentlüftung Zentrifugalkraft-Prinzip-Filter Sinter-Filterelement  Sonderausführungen auf Anfrage	
Eingangsdruck $p_1$	max. 16 bar mit Kunststoffbehälter max. 25 bar mit Metallbehälter	
Eingangsdruck $p_1$ mit vollautom. Entleerung	max. 16 bar min. 1,5 bar	
Regelbereich $p_2$	0,5 - 10 bar / 0,5 - 16 bar Standard 0,5 - 3 bar / 0,5 - 6 bar auf Anfrage	
Einbaulage	vertikal, Ablassschraube unten	
Befestigungsart	Winkel	
Mediumtemperatur Umgebungstemperatur	-10 bis 60 °C (andere Temperaturbereiche auf Anfrage)	
Porenweite im Filterelement	40 µm, 8 µm a.Anfrage	
Behältervolumen	max. 300 cm <sup>3</sup> Kondensatmenge	
Kondensatentleerung	manuell, halbautomatisch vollautomatisch a. Anfrage	
Gewicht [g]	2860 / 3000 mit Manometer	

### Werkstoffe

Bauteil	Werkstoff
Kopfstück (Gehäuse)	Al
Federhaube	Al-Ms
Zwischenstück	Al
Membrane	→ NBR-Ms
Druckfeder	St.verzinkt
Ventilkegel	→ NBR-Ms
Gegendruckfeder	Niro
O-Ring 68x3	→ NBR
Filterelement 40 µm	Polyethylen
Kondensatbehälter	Polycarbonat
Trennkappe	PA

### Bestellhinweis

Typ Anschluss Varianten

**678.4X X**
**Bestellbsp.: 678.43 K-HA**

Anschluss	
42	G 3/4
43	G 1
Varianten	
K-HA	Kunststoffbehälter
M	Metallbehälter
S	Schutzkorb

 Vollautomatische Entleerung mit  
Zusatzzeichen »A« bestellen

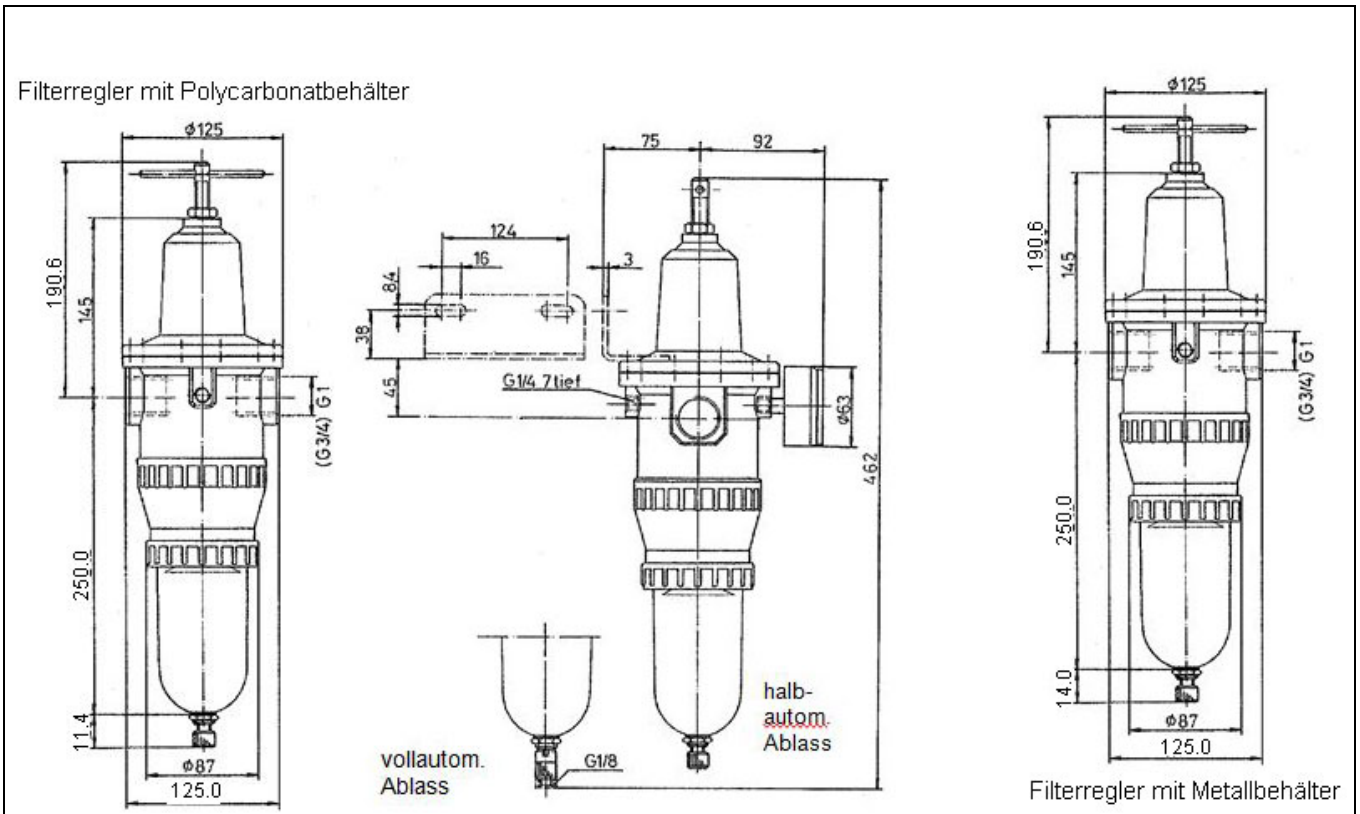
### Beschreibung

- Standardbauweise
- Druckeinstellung kann durch Gegenmutter an der Stellschraube arretiert werden
- Durchflussrichtung: -Pfeilrichtung
- Vordruckunabhängig
- Manometer  $\varnothing$  63 mm im Lieferumfang enthalten
- Manometer beidseitig montierbar
- Filterfeinheit nach ISO 4003
- Schutzkorb nachrüstbar

### Zubehör

Benennung	Best.-Nr.
Haltewinkel	H 86
Vollautomatische Entleerung (extern)	65/0-N
Vollautomatische Entleerung (intern)	655.6.900
Schutzkorb	SK 03
Filterelement 40µm	655.6.940
8µm	655.6.908
Kunststoffbehälter	650/2-HA
Metallbehälter	650/12

**Abmessungen [mm]**



**Durchflussmengen**

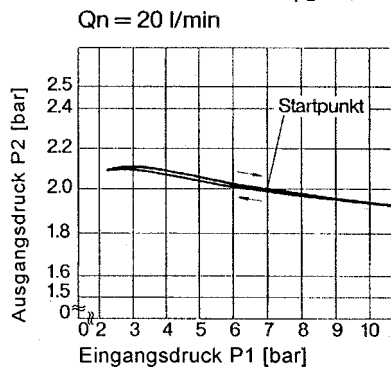
Durchflussmengen bei  $p_1=8\text{bar}$

Ausgangsdruck $p_2$		6
Nenndurchfluss ( $\Delta p=1\text{bar}$ )	QN $\text{m}^3/\text{h}$	420
	$\text{l}/\text{min}$	7000

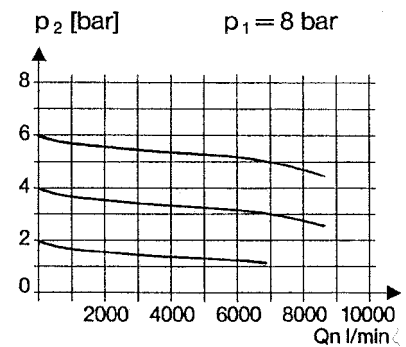
**Hysterese**

Hysterese von  $p_2$  in Abhängigkeit von steigendem (fallendem)  $p_1$  bei konstanter Entnahmemenge QN 20  $\text{l}/\text{min}$

Grundeinstellung (Startpunkt):  $p_1: 7,0\text{ bar}$   
 $p_2: 2,0\text{ bar}$



**Durchflusscharakteristik**



**Hauptersatzteile**

Bauteil	Teil-Nr.
→ Verschleißteilsatz	22.643.4
- Membrane	
- Ventilkegel	
- O-Ring 68x3	
Manometer $\varnothing 63\text{ mm}$ , G1/4	
0 - 4 bar	215-KD
0 - 6 bar	216-KD
0 - 10 bar	217-KD
0 - 16 bar	218-KD