



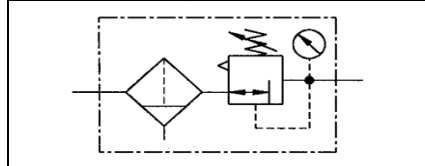
## Filterregler

Baugröße 5

**C 54\***  
G 3/4

**C 55**  
G 1

0,1 - 3 bar  
0,2 - 6 bar  
0,5 - 10 bar  
0,5 - 16 bar



### Kenngrößen

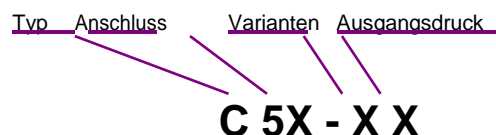
Typ	C 54	C 55
Anschluss	G 3/4	G 1
Manometeranschluss	G 1/4	
Bauart	Membrandruckregler mit Sekundärentlüftung pilotgesteuert Zentrifugalkraft-Prinzip-Filter Sinter-Filterelement	
	<b>Sonderausführungen auf Anfrage</b>	
Eingangsdruck p1	max. 16 bar mit Kunststoffbehälter max. 20 bar mit Metallbehälter	
Eingangsdruck p1 mit vollautom. Entleerung	max. 16 bar min. 1,5 bar	
Regelbereich p2	0,1 - 3 bar / 0,2 - 6 bar 0,5 - 10 bar / 0,5 - 16 bar	
Einbaulage	vertikal, Ablassschraube unten	
Befestigungsart	Leitungseinbau Winkel	
Mediumstemperatur	-10 bis 60 °C (andere Temperaturbereiche auf Anfrage)	
Umgebungstemperatur	-10 bis 60 °C (andere Temperaturbereiche auf Anfrage)	
Porenweite im Filterelement	40 µm	
Behältervolumen	max. 125 cm <sup>3</sup> Kondensatmenge	
Kondensatentleerung	halbautomatisch vollautomatisch auf Anfrage	
Gewicht [g]	2050 / 2150 mit Manometer	
Eigenluftverbrauch	abhängig vom Sekundärdruck	

### Werkstoffe

Bauteil	Werkstoff
Kopfstück (Gehäuse)	Al
Federhaube	POM-Ms
Membrane	NBR-Ms-Al
Druckfeder	St.verzinkt
Ventilkegel	NBR-Ms
Gegendruckfeder	Niro
O-Ring 50x2	NBR
O-Ring 80x2,5	NBR
Federhaube abschließbar	POM-Ms
Schließzylinder	Ms
Filterelement 40 µm	PE
Kondensatbehälter	Polycarbonat
Trennkappe	PA

### Bestellhinweis

\*auf Anfrage



**Bestellbeispiel: C 55-K 10-HA**

Anschluss	
54	G 3/4
55	G 1
Varianten	
K-HA	Kunststoffbehälter
M-SR	Metallbehälter mit Sichtrohr
S	Schutzkorb

Vollautomatische Entleerung mit Zusatzzeichen »A« bestellen

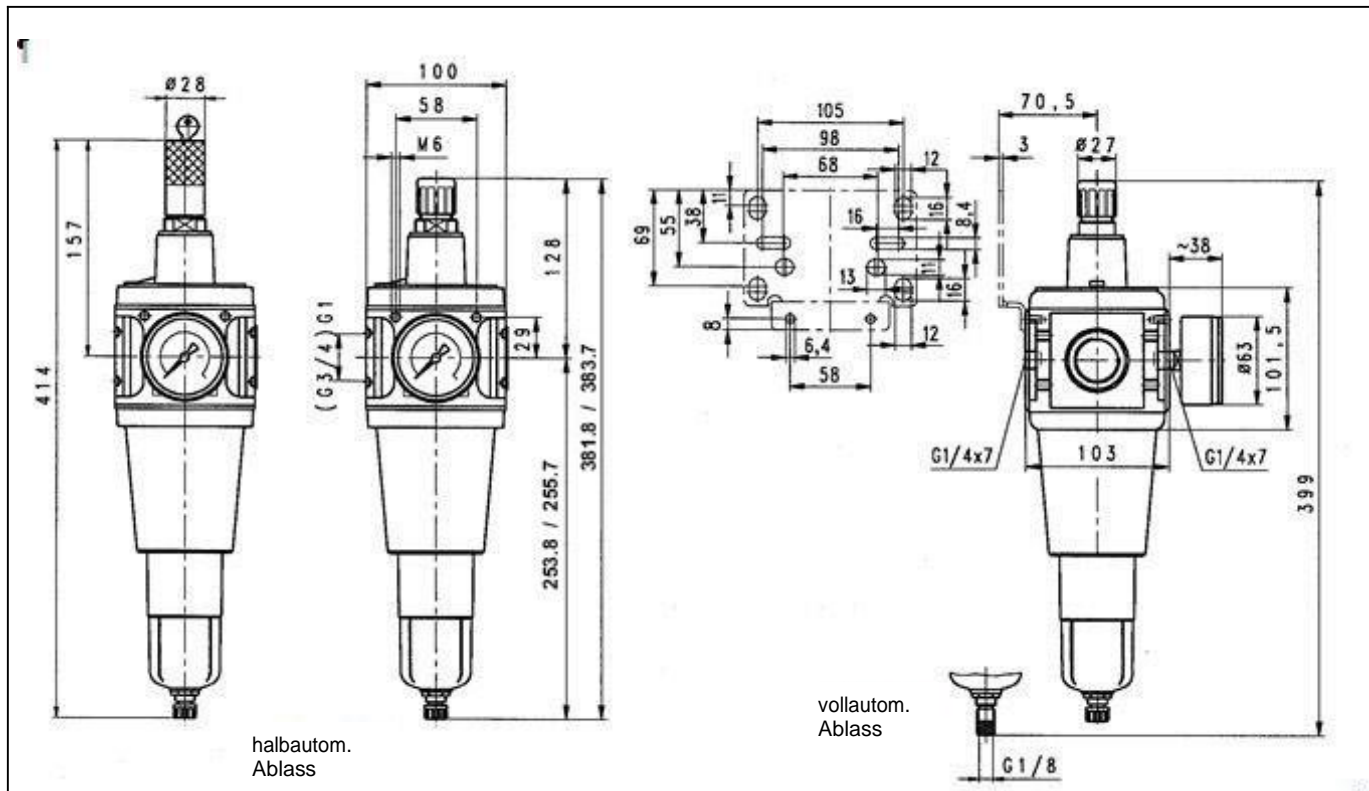
### Beschreibung

- Blockbauweise
- einfache Verblockung mehrerer Einzelgeräte mit konischen Klammern und Halbgewinden
- Verblockung erfordert Koppelpaket(e) **KP 55**
- Verblockung mit Kugelhahn K 55 und Verteiler T 55 erfordert Koppelpaket(e) KP 55 Z
- Druckeinstellung kann durch Eindrücken des Handrades arretiert werden
- Durchflussrichtung ist durch Pfeile gekennzeichnet - **Eintritt in Pfeilrichtung**
- **Vordruckunabhängig**
- Manometer Ø 63 mm im Lieferumfang enthalten
- Manometer beidseitig montierbar
- Handrad abschließbar (auf Anfrage)
- Filterfeinheit nach ISO 4003, Glasperlentest
- Schutzkorb ohne Werkzeug nachrüstbar

### Hauptersatzteile

Bauteil	Teil-Nr.
→ Verschleißteilsatz	<b>22.355.4</b>
Manometer Ø 63 mm, G1/4	
0 - 4 bar	215-KD
0 - 6 bar	216-KD
0 - 10 bar	217-KD
0 - 16 bar	218-KD

**Abmessungen [mm]**



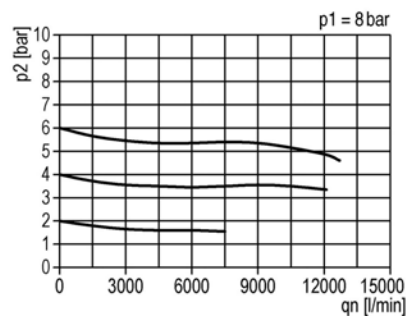
**Durchflussmengen**

Durchflussmengen bei  $p_1=10 \text{ bar}$

Artikel-Nr.		C 55	
Ausgangsdruck $p_2=6,3 \text{ [bar]}$	QN $\text{m}^3/\text{h}$	720	
Nennthroughfluss ( $\Delta p=1 \text{ bar}$ )	$\text{l}/\text{mi}$	15000	
	n		

**Durchflusscharakteristik**

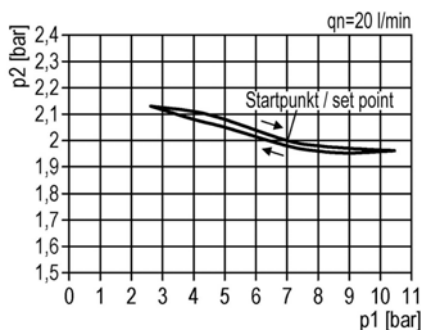
Regelbereich 0,5 bis 10 bar



**Hysterese**

Hysterese von  $p_2$  in Abhängigkeit von steigendem (fallendem)  $p_1$  bei konstanter Entnahmemenge QN 20 l/min

Grundeinstellung (**Startpunkt**):  $p_1: 7,0 \text{ bar}$   
 $p_2: 2,0 \text{ bar}$



**Zubehör**

Benennung	Best.-Nr.
Haltewinkel mit 2 Schrauben kpl.	ZW 55
Koppelpaket	KP 55
Koppelpaket für Verteiler, schmale Ausführung	KP 55 Z
Metallbehälter mit Sichtrohr	MS 33 FS
Metallbehälter mit Sichtrohr und vollautom. Ablassventil	MS 33 FS-A
Polycarbonatbehälter mit halbautom. Ablassventil	KS 33 F-HA
Polycarbonatbehälter mit vollautom. Ablassventil	KS 33 F-A
Filterelement 40 $\mu\text{m}$	655.6.940
Filterelement 8 $\mu\text{m}$	655.6.908
Autom. Entleerung	655.6.900
Schutzkorb	SK 33

Artikel Nr.	Ident Nr.
C 55-K 3-HA	100484
C 55-K 6-HA	100485
C 55-K 10-HA	100486
C 55-K 16-HA	100487
C 55 - S	100492
C 55 M-SR	100497
22.355.4	100509
215-KD	101223
216-KD	101224
217-KD	101244
218-KD	101398
ZW 55	100445
KP 55	100446
KP 55 Z	123922
MS 33 FS	100502
MS 33 FS-A	100503
KS 33 F-HA	100504
KS 33 F-A	100505
655.6.940	100511
655.6.908	100510
655.6.900	100362
SK 33	100506