

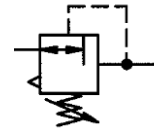


Druckregelventil

Baugröße 3

R 33
G 1/2

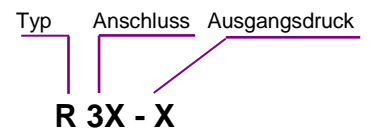
R 34
G 3/4

 0,1 - 3 bar
 0,2 - 6 bar
 0,5 - 10 bar
 0,5 - 16 bar


Kenngößen

Typ	R 33	R 34
Anschluss	G 1/2	G 3/4
Manometeranschluss	G 1/4	
Bauart	Membrandruckregler mit Sekundärentlüftung	
	Sonderausführungen auf Anfrage -Rücksteuerbohrung verschlossen -fettfreie Montage	
Maximaler Eingangsdruck p_1	16 bar	
Regelbereich p_2	0,1-3 bar / 0,2-6 bar / 0,5-10 bar / 0,5-16 bar	
Einbaulage	beliebig	
Befestigungsart	Schalttafel, -Lochkreis $\varnothing 50,5$; Winkel oder 2 Durchgangslöcher	
Mediumtemperatur Umgebungstemperatur	-10 bis 60 °C (andere Temperaturbereiche auf Anfrage)	
Gewicht [g]	850 / 935 mit Manometer	

Bestellhinweis


Bestellbeispiel: R 33 - 10

Anschluss	
33	G 1/2
34	G 3/4

Beschreibung

- Blockbauweise
- einfache Verblockung mehrerer Einzelgeräte mit konischen Klammern und Halbgewinden
- Verblockung erfordert Koppelpaket(e) **KP33**
- Druckeinstellung kann durch Eindrücken des Handrades arretiert werden
- Durchflussrichtung ist durch Pfeile gekennzeichnet - **Eintritt in Pfeilrichtung**
- **Vordruckunabhängigkeit**
- Manometer $\varnothing 50$ im Lieferumfang enthalten
- Manometer beidseitig montierbar
- Handrad abschließbar (**auf Anfrage**)

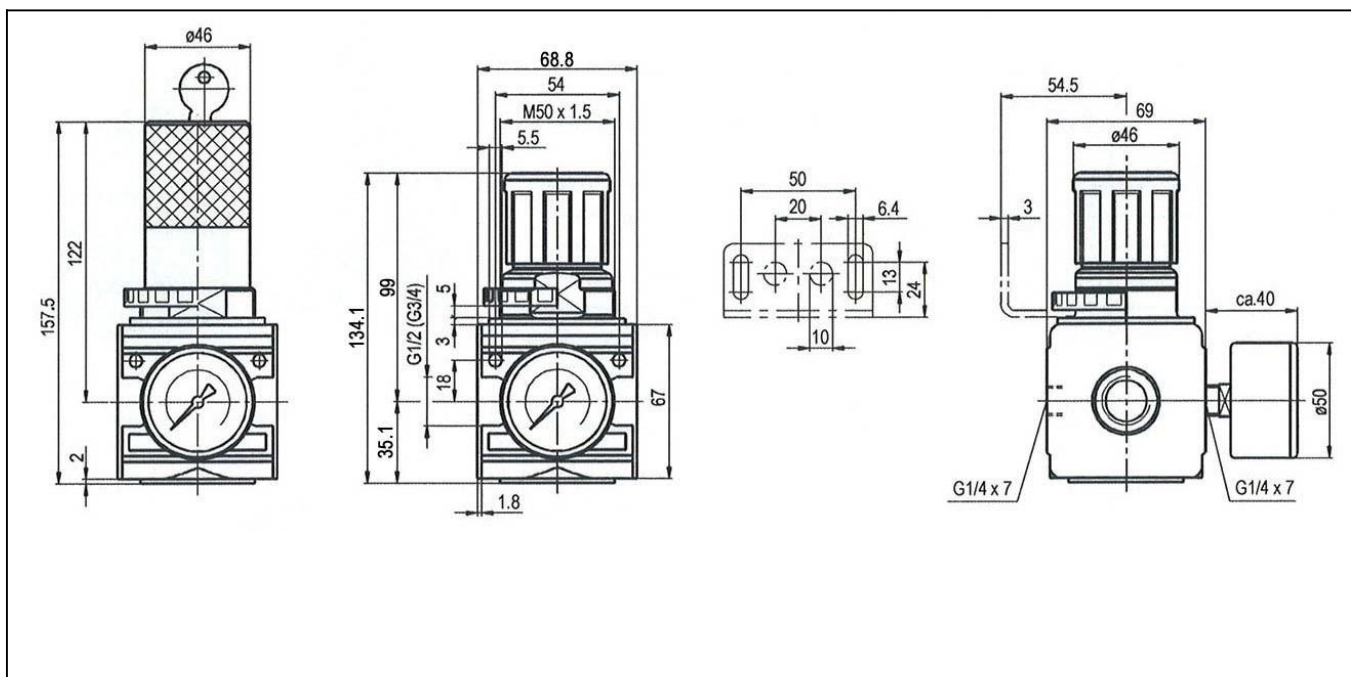
Werkstoffe

Bauteil	Werkstoff
Kopfstück (Gehäuse)	Zink-Z 410
Federhaube	POM-Ms
Membrane	→ NBR-Ms
Druckfeder	St.verzinkt
Ventilkegel	→ NBR-Ms
Gegendruckfeder	Niro
O-Ring 50x2	→ NBR
Deckel	PBT
Federhaube abschließbar	POM-AI
Schließzylinder abschließbar	Ms

Hauptersatzteile

Bauteil	Teil-Nr.
→ Verschleißteilsatz -Membrane kpl. -Ventilkegel kpl. -O-Ring 50x2	22.1833.4
Manometer $\varnothing 50$, G1/4	
0 - 4 bar	204-KD
0 - 10 bar	206-KD
0 - 16 bar	207-KD
0 - 25 bar	110.88-KDB

Abmessungen [mm]

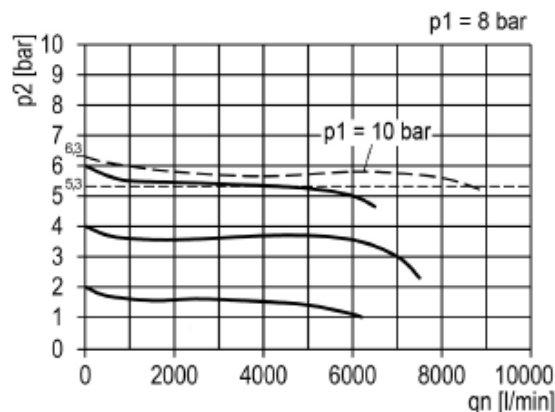


Durchflussmengen

Durchflussmengen bei $p_1=10\text{bar}$

Artikel-Nr.		R 33 - 3 R 33 - 6	R 33 - 10 R 33 - 16	R 34 - 3 R 34 - 6	R 34 - 10 R 34 - 16
Ausgangsdruck $p_2=6,3$ [bar]	QN m ³ /h	360	360	360	360
Nenndurchfluss ($\Delta p=1\text{bar}$)	l/min	8700	8700	8700	8700

Durchflussdiagramm

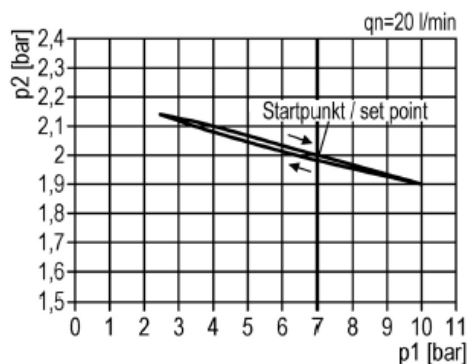


Hysterese

Hysterese von p_2 in Abhängigkeit von steigendem (fallendem) p_1 bei konstanter Entnahmemenge QN 20 l/min

Grundeinstellung (Startpunkt): $p_1: 7,0\text{ bar}$
 $p_2: 2,0\text{ bar}$

Hysterese



Zubehör

Benennung	Best.-Nr.
Mutter M 50x1,5	R 33-55
Haltewinkel m. Mutter R 33-55 kpl.	MV 50
Haltewinkel m. 2 Schrauben kpl.	ZW 33
Koppelpaket(e) zur Verblockung mit weiteren Komponenten	KP 33
Koppelpaket für Verteiler, schmale Ausführung	KP 33 Z

Artikel Nr.	Ident Nr.
R 33 - 3	100423
R 33 - 6	100424
R 33 - 10	100425
R 33 - 16	100426
R 34 - 3	100427
R 34 - 6	100428
R 34 - 10	100429
R 34 - 16	100430
22.1833.4	100444
204-KD	101675
206-KD	101677
207-KD	101678
110.88-KDB	139810
R 33-55	100440
MV 50	100439
ZW 33	100441
KP 33	100442
KP 33 Z	100443