



## Druckregler

Baugröße 1

**R 11**

G 1/4

**R 12**

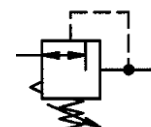
G 3/8

0,1 - 3 bar

0,2 - 6 bar

0,5 - 10 bar

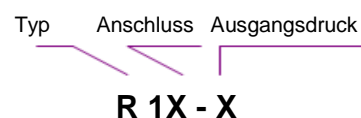
0,5 - 16 bar



### Kenngößen

Typ	R 11	R 12
<b>Anschluss</b>	<b>G 1/4</b>	<b>G 3/8</b>
Manometeranschluss	G 1/4	
Bauart	Membrandruckregler mit Sekundärentlüftung  <b>Sonderausführungen auf Anfrage</b> z.B. Rücksteuerbohrung verschlossen	
Maximaler Eingangsdruck $p_1$	16 bar	
Regelbereich $p_2$	0,1-3 bar / 0,2-6 bar/ 0,5-10 bar / 0,5-16 bar	
Einbaulage	beliebig	
Befestigungsart	Schalttafel-Lochkreis $\varnothing 30,5$ ; Winkel oder 2 Durchgangslöcher	
Mediumtemperatur Umgebungstemperatur	-10 bis 60 °C (andere Temperatur- bereiche auf Anfrage)	
Gewicht [g]	330 / 415 mit Manometer	

### Bestellhinweis



### Bestellbeispiel: R 11 - 10

#### Anschluss

**11**    **G 1/4**
**12**    **G 3/8**

### Beschreibung

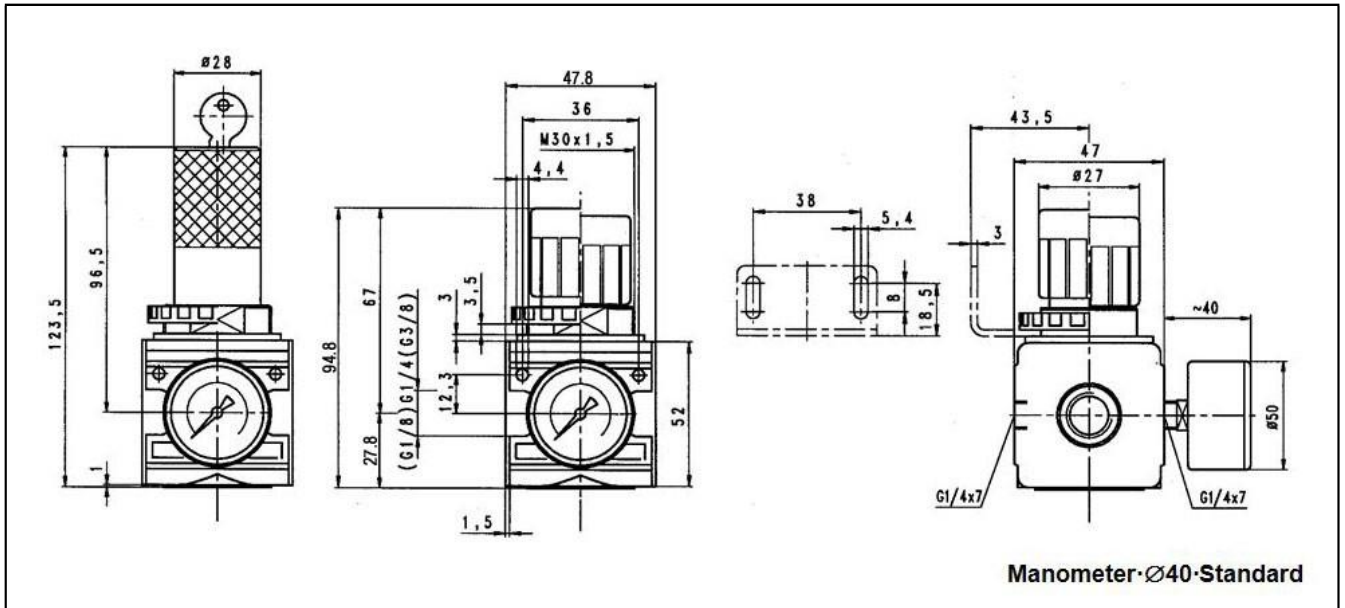
- Blockbauweise
- einfache Verblockung mehrerer Einzelgeräte mit konischen Klammern und Halbgewinden
- Verblockung erfordert Koppelpaket(e) **KP 11**
- Druckeinstellung kann durch Eindrücken des Handrades arretiert werden
- Durchflussrichtung ist durch Pfeile gekennzeichnet - **Eintritt in Pfeilrichtung**
- **Vordruckunabhängigkeit**
- Manometer  $\varnothing 40$  im Lieferumfang enthalten
- Manometer beidseitig montierbar
- Handrad abschließbar (**auf Anfrage**)

### Hauptersatzteile

Bauteil	Teil-Nr.
<b>→ Verschleißteilsatz</b>	<b>22.1811.4</b>
-Membrane kpl.	
-Ventilkegel kpl.	
-O-Ring 30x2	
Manometer $\varnothing 40$ , G1/4	
0 - 4bar	110.01-KD
0 - 10bar	110.03-KD
0 - 16bar	110.04-KD
0 - 25bar	110.05-KD

### Werkstoffe

Bauteil	Werkstoff
Kopfstück (Gehäuse)	Z 410
Federhaube	POM-Ms
Membrane →	NBR-Ms
Druckfeder	St.verzinkt
Ventilkegel →	NBR-Ms
Gegendruckfeder	Niro
O-Ring 30x2 →	NBR
Deckel	POM
Federhaube abschließbar	POM-Al
Schließzylinder abschließbar	Ms

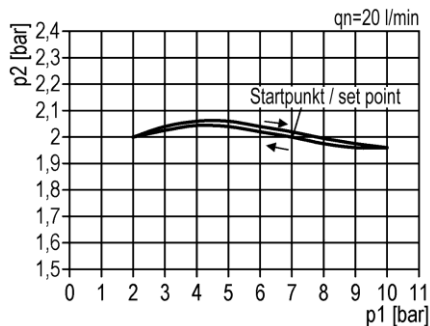
**Abmessungen [mm]**

**Durchflussmengen**

 Durchflussmengen bei  $p_1=10\text{bar}$ 

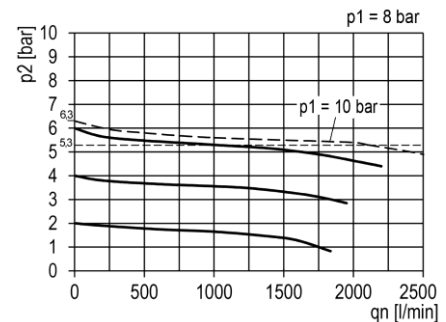
Artikel-Nr.	QN m <sup>3</sup> /h l/min	R 11 - 3 R 11 - 6 R 11 - 10 R 11 - 16	R 12 - 3 R 12 - 6 R 12 - 10 R 12 - 16
		Ausgangsdruck $p_2=6,3$ [bar] Nenndurchfluss ( $\Delta p=1\text{bar}$ )	

**Hysterese**

 Hysterese von  $p_2$  in Abhängigkeit von steigendem (fallendem)  $p_1$  bei konstanter Entnahmemenge  
 QN 20 l/min

 Grundeinstellung (**Startpunkt**):  $p_1: 7,0\text{ bar}$   
 $p_2: 2,0\text{ bar}$ 

**Durchflusscharakteristik**

Regelbereich 0,5 bis 10 bar


**Zubehör**

Benennung	Best.-Nr.
Mutter M30x1,5	R 11-55
Haltewinkel m. Mutter R 11-55	MV 30
Haltewinkel m. 2 Schrauben kpl.	ZW 11
Koppelpaket(e) zur Verblockung mit weiteren Komponenten	KP 11
Koppelpaket für Verteiler, schmale Ausführung	KP 11 Z