

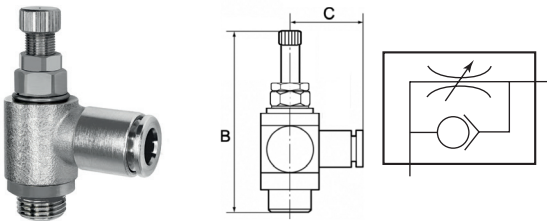
Drosselrückschlagventil

regulierbar mit Rändelschraube

PLUS

Artikel Nr. 116744

Typen Nr. 340.005-6-D



Beispielhafte Darstellung

Zur Drosselung von Durchflussmengen und zur Regulierung der Kolbengeschwindigkeit von Zylindern. Kleine Baumaße, ideal bei engen Platzverhältnissen. Zum direkten Einschrauben am Ventil oder Zylinder. Die Varianten in Hohlschraubenbauweise sind während der Montage drehbar und nach dem Anziehen starr. Die Varianten mit drehbarer Steckverbindung können auch nach der Montage frei positioniert werden. Die eingesetzten Dichtungen und Schmierstoffe sind silikonfrei.

Technische Informationen

Betriebsdruck	0 - 10 bar
Temperaturbereich	-20 bis 80 °C
Grundkörper	Messing vernickelt
Dichtmaterial	NBR
Silikonfrei	Ja
Funktion	Abluftdrosselung (C)
Anschlussart	Anschluss Steckverbindung
Bauweise	drehbar
Gewinde	M5
für Schlauch	6 mm
SW	6 mm
B	39,4 mm
C	21,5 mm

Kaufmännische Daten

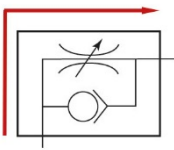
Zolltarifnummer	84812090
Ursprungsland	IT
eCl@ss 5.1.4	27292203
eCl@ss 9.0	27292203
UNSPSC_Code_v190501	40141603
UNSPSC_CodeDesc_v190501	Pneumatic valves

Material Informationen

REACH SVHC1 Stoff Name	Blei
CAS-Nr. SVHC 1	7439-92-1
RoHS Werkstoff-Hinweis	RoHS konform
REACH Info	enthält SVHC Stoff

Kennzeichnung der Ventilfunktionen

Drosselrichtung Abluft



Kennzeichnung
(alphabetisches Zeichen)

C