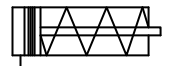
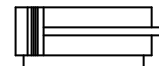




Zylinder

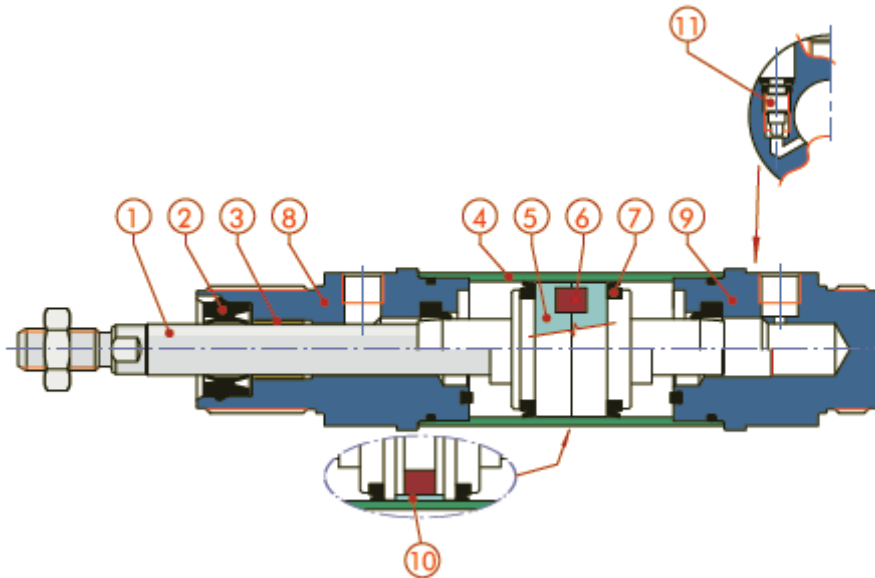
doppeltwirkend / einfachwirkend

Ø 32 – 50 mm
Baureihe 2.DM.


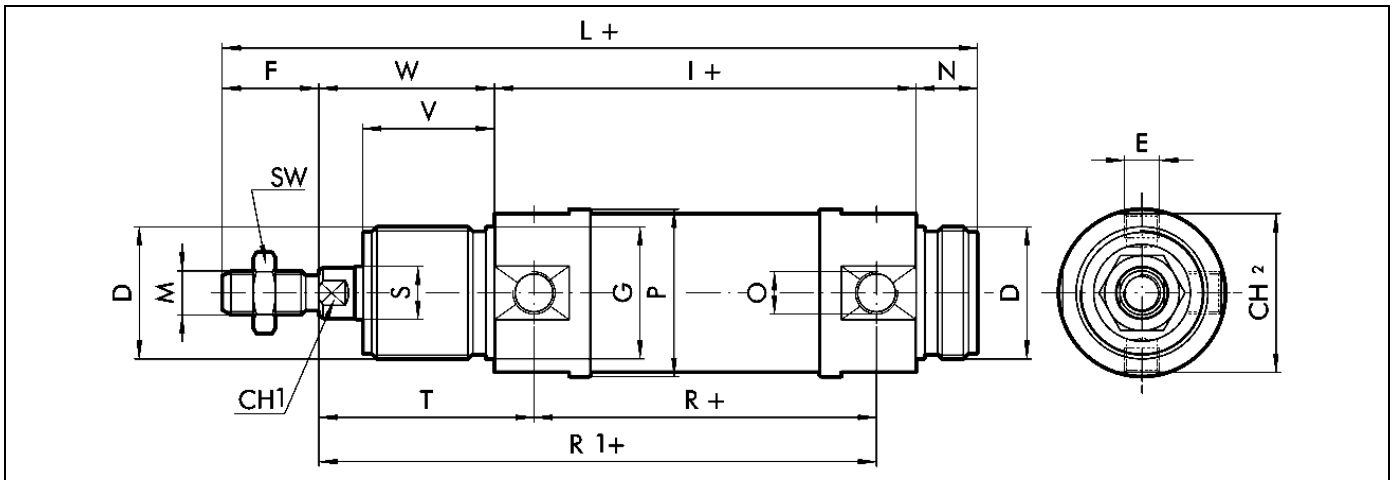
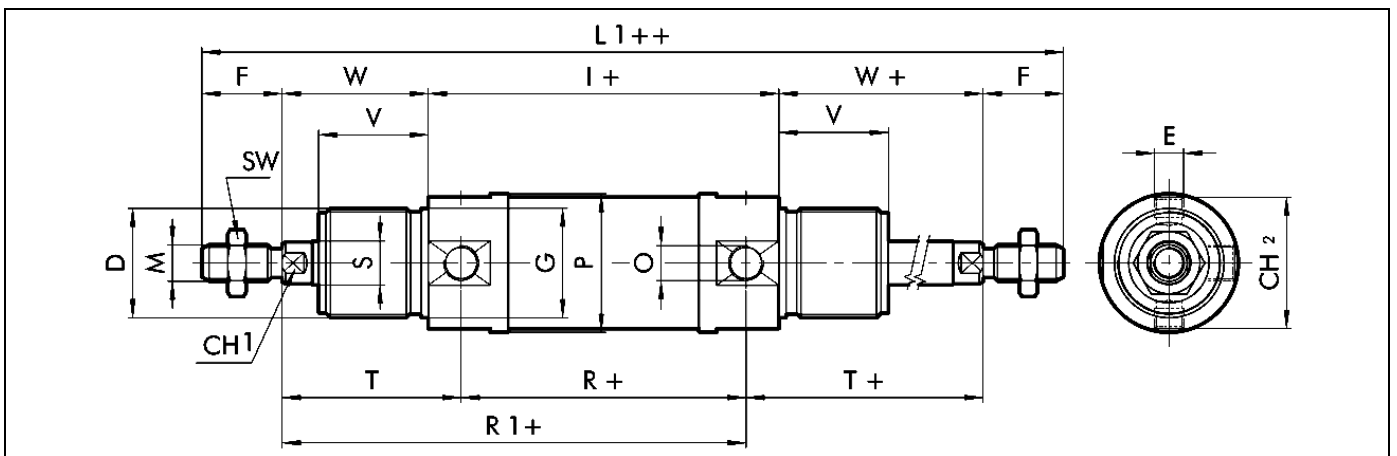
Technische Daten

Max. Arbeitsdruck	10 bar (1 MPa – 145 psi)			
Temperaturbereich	NBR	Option		
		Polyurethan	FKM	Nieder-Temp.
	Ohne Magnet	-20 °C/+80 °C	-20 °C/+80 °C	-10 °C/+150 °C
Mit Magnet	-20 °C/+70 °C	-20 °C/+70 °C	-10 °C/+70 °C	-35 °C/+70 °C
Medium	Luft ungeölt	Achtung: bei geölter Luft muss der Zylinder weiterhin mit geölter Luft betrieben werden.		
Kolben Ø	32	40	50	
Konstruktionsmerkmale	- gezogenes Aluminiumgehäuse / eloxiert - verschraubte Endkappen			
Standardhübe	Funktion	Kolben Ø [mm]	Hub [mm]	
	einfachwirkend	32 - 50	0...250	
doppeltwirkend	32 - 50	25...500		
Varianten	- doppeltwirkend (ohne Dämpfung) / - einfachwirkend			
	Optionen	Doppeltwirkend mit Dämpfung Einfachwirkend – Feder kopfseitig Durchgehende Kolbenstange Durchgehende Kolbenstange mit Dämpfung Feststellbremse Slip-Stick-Zylinder (ölfreie Ausführung)		
Abfrage	Magnetkolben		Option: Ohne Magnet	
Ansprechdruck	Kolben Ø	Ansprechdruck [bar]		
	32 - 40	0,4		
	50	0,3		
Kraftentwicklung [6 bar]	Siehe Druck- / Krafftabelle			
Schmierung	Ausrüstung mit Dauerschmierung ; - keine Fremdschmierung			
Luftqualität	Gefiltert mindestens 50 µm			

Werkstoffe



	Bauteil	Standard	Option
1	Kolbenstange	C 45-Stahl, hartverchromt	Edelstahl
2	Kolbenstangendichtung	NBR	Polyurethan, FKM
3	Führungsbuchse	Stahl / Bronze / PTFE-Einlage	
4	Rohr	Gezogene Aluminiumlegierung eloxiert	
5	Kolbenhälften	Acetal - Kunstharz	Aluminium
6	Magnet	Plastoferrit	
7	Kolbendichtungen	NBR	Polyurethan / FKM
8-9	Deckel / Boden	Aluminiumlegierung eloxiert	
10	Führungsband	PTFE	
11	Dämpfungs-drossel	MS 58 unverlierbar	

Maße
Standardausführung

Durchgehende Kolbenstange

doppeltwirkend Standard / Durchgehende Kolbenstange

Ø	D	E	F	ØG	CH1	I	L	M	N	O	ØP
32	M 30 x 1,5	M 8 x 1	22	30	10	96	172	M 10 x 1,25	14	G 1/8	38
40	M 38 x 1,5	M 10 x 1	24	38	13	113	198	M 12 x 1,25	16	G 1/4	46
50	M 45 x 1,5	M 12 x 1,5	32	45	17	120	220	M 16 x 1,5	18	G 1/4	57

Ø	R	ØS	SW	T	CH2	V	W	L1
32	78	12	17	49	36	30	40	220
40	89	16	19	57	43	35	45	251
50	96	20	24	62	54	38	50	284

einfachwirkend Standard / Durchgehende Kolbenstange

Min.	Hub	Max.	I			L			R1			L1		
			Ø32	Ø40	Ø50	Ø32	Ø40	Ø50	Ø32	Ø40	Ø50	Ø32	Ø40	Ø50
0	Hub	50	96	113	120	172	198	220	127	146	158	220	251	284
50	Hub	100	125	145,5	155,5	201	230,5	255,5	156	178,5	193,5	249	283,5	319,5
100	Hub	150	154	178	191	230	263	291	185	211	229	278	316	355
150	Hub	200	183	210,5	226,5	259	295,5	326,5	214	243,5	264,5	307	348,5	390,5
200	Hub	250	212	243	262	288	328	362	243	276	300	336	381	426