



Präzisionsdruckregler - große Sekundärentlüftung

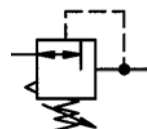
637.31 637.53

G 1/4....G 3/8....G 1/2

0,05 - 3,0 bar

0,05 - 5,0 bar

0,05 - 7,0 bar



Kenngrößen

Bestell-Nr.	637.31	637.33	
Anschlussgewinde	1/4		
Bestell-Nr.	637.41	637.43	
Anschlussgewinde	3/8		
Bestell-Nr.	637.51	637.52	637.53
Anschlussgewinde	1/2		
Regelbereich P2	0,05-3,0 bar	0,05-5,0 bar	0,05-7,0 bar
Entlüftungsanschluss	G 3/8		
Manometeranschluss	G 1/4		
Medium	Druckluft, -gefiltert 0,01 µm, -ölfrei		
Bauart	Membrandruckregler mit Sekundärentlüftung		
Max. Eingangsdruck p ₁	16 bar		
Eigenluftverbrauch bei Eingangsdruck	< 1,5 l/min p ₁ 5 bar	< 2,0 l/min p ₁ 7 bar	
Eigenluftverbrauch bei Eingangsdruck	< 4,0 l/min p ₁ 10,0 bar	< 6,0 l/min p ₁ 12,0 bar	
Einbaulage	beliebig / Pfeil beachten		
Befestigungsart	Schalttafel, -Lochkreis Ø20,5		
Mediumstemperatur	max. 60°C		
Umgebungstemperatur	max. 60°C		
Gewicht [g]	1500		

Werkstoffe

Bauteil	Werkstoff
Kopfstück (Gehäuse)	Zink - Z 410
Stellschraube	Edelstahl
Hauptmembran	GKVX 5590 / Z 410
Vorsteuermembran	NBR-Ms-Niro
Festblende	Niro
Druckfeder	St. verzinkt
Ventilkegel kpl.	NBR-Niro-Ms
Gegendruckfeder	Niro
Bodenschraube	Ms-NBR

Zubehör

Benennung	Best.-Nr.
Haltewinkel	H 822
Schalttafelmutter	252 R

Beschreibung

- Verbindung mit mehreren Geräten erfordert Doppelnippel G1/4
- Arretierung der Druckeinstellung durch Gegenmutter
- Durchflussrichtung ist durch Pfeile gekennzeichnet-**Eintritt in Pfeilrichtung**
- Manometer **nicht** im Lieferumfang enthalten, Manometer beidseitig montierbar
- Schalttafelbefestigung mit Mutter am Deckel
- Wandmontage mit Haltewinkel am Gehäuse

Handhabung

- Regler nur mit feinstgefilterter Luft (Filterfeinheit 0,01 µm) betreiben (Register 1)
- **Regelbereich über 7 bar:**
P₁ muss kontinuierlich am Regler anstehen.
Wenn die Druckversorgung ausfällt muss die Regelfeder entlastet werden (Regelschraube herausdrehen)

Anwendung

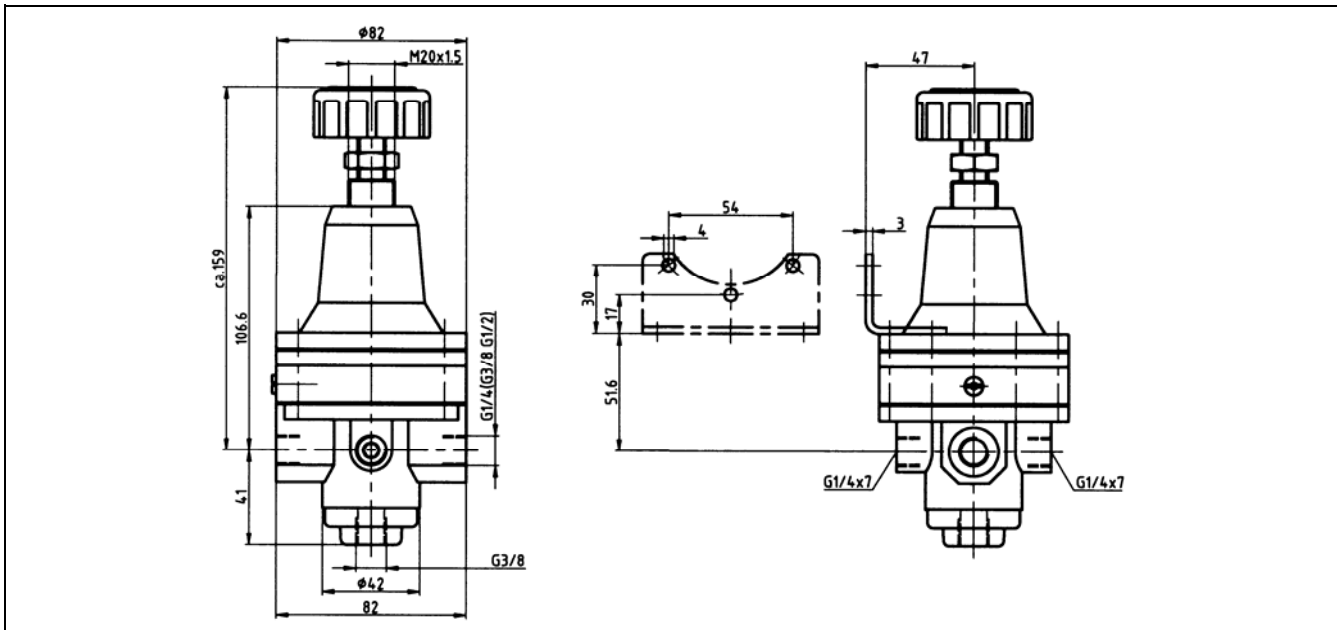
Präzisionsregler für den Einsatz in Steuer- und Regelanlagen der Verfahrenstechnik, der chemischen Industrie, Mineralölgewinnung und Verarbeitung, Metallurgie, Papierindustrie u.a..

Hauptersatzteile

Ersatzteile sind nicht lieferbar.

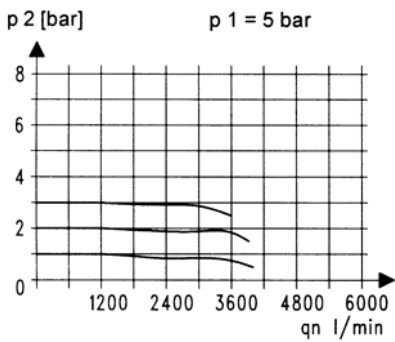
Die Regler 637.31 bis 637.53 dürfen nur im Werk geöffnet und instand gesetzt werden.

Abmessungen [mm]



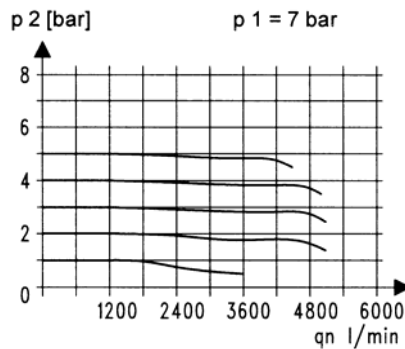
Durchflusscharakteristik

0,05 - 3 bar



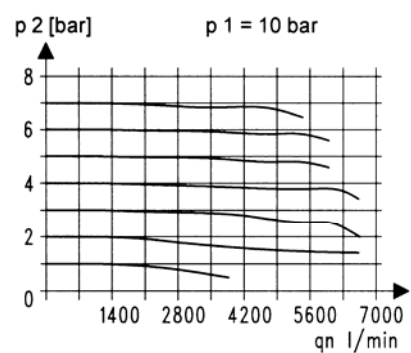
Durchflusscharakteristik

0,05 - 5 bar



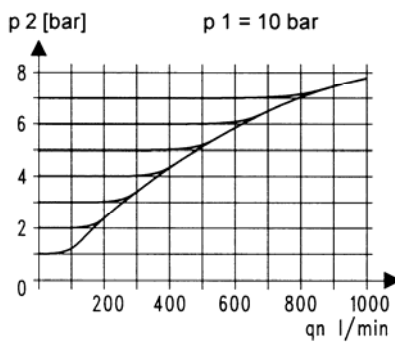
Durchflusscharakteristik

0,05 - 7 bar



Entlüftungscharakteristik

0,05 - 7 bar



Hysterese

Hysterese von p_2 in Abhängigkeit von steigendem (fallendem) p_1 bei konstanter Entnahmemenge
 QN 20 l/min
 Grundeinstellung (Startpunkt): p_1 : 7,0 bar
 p_2 : 2,0 bar

