



Druckregler

Baugröße 5

637.75 bis 637.88

G 1½ red.

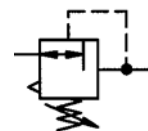
G 2

0,5 - 6 bar

0,5 - 10 bar

0,5 - 16 bar

0,5 - 25 bar



Kenngroßen

Bestell-Nr.	637.85	637.86	637.87	637.88
Anschlussgewinde	G 2			
Bestell-Nr.	637.75	637.76	637.77	637.78
Anschlussgewinde	G 1½ (Reduktion)			
Manometeranschluss	G 1/4			
Bauart	Membrandruckregler mit Sekundärentlüftung -pilotgesteuert Sonderausführungen auf Anfrage z.B. -Rücksteuerbohrung verschlossen			
Max. Eingangsdruck p ₁	40 bar			
Regelbereich p ₂	0,5-6 bar / 0,5-10 bar / 0,5-16 bar / 0,5-25 bar			
Einbaulage	beliebig / Pfeil beachten			
Befestigungsart	Haltewinkel am Gehäuse (Haltewinkel , 4 Schrauben)			
Mediumtemperatur	-10 bis 60°C			
Umgebungstemperatur	-10 bis 90°C			
Gewicht [g]	6480 / 6650 mit Manometer			

Beschreibung

- Regler in Blockbauweise
- Verbindung mit mehreren Geräten erfordert Doppelnippel G 2
- Druckeinstellung kann durch Eindrücken des Handrades arretiert werden
- Durchflussrichtung ist durch Pfeile gekennzeichnet - **Eintritt in Pfeilrichtung**
- Arbeitsdruck bleibt weitgehend **konstant, unabhängig** von Druckschwankungen im Netz und vom Luftverbrauch
- getrennte Manometer für Eingangsdruck und Ausgangsdruck, beidseitig montierbar, (im Lieferumfang enthalten)
- Wandmontage mit Haltewinkel und Schrauben am Gehäuse

Zubehör

Benennung	Best.-Nr.
Haltewinkel mit 4 Schrauben	H 805
Doppelnippel G 1½	252.07/4
Doppelnippel G 2	252.07/5

Achtung: Filter Art.-Nr. «680.27» (Register 1) sollte vorgeschaltet werden!

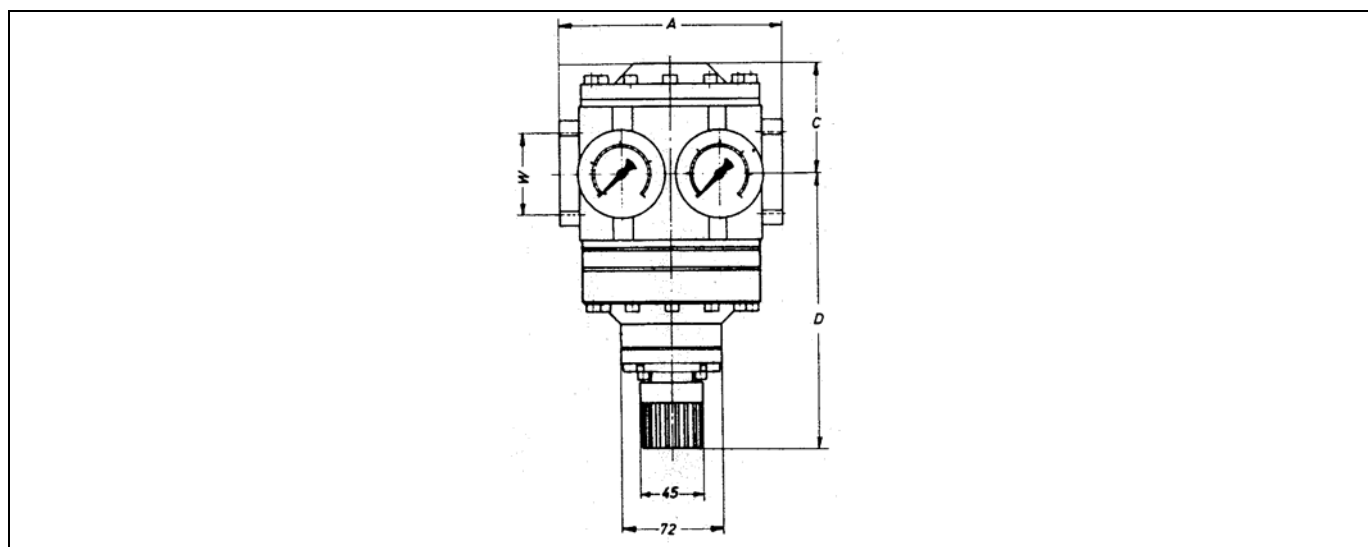
Werkstoffe

Bauteil	Werkstoff
Kopfstück (Gehäuse)	Al
Federhaube/Stellschraube (Pilot)	Zink - Z 410/Ms
Membranen	NBR-Ms
Druckfeder	St. verzinkt
Ventilkegel	NBR-Ms
Gegendruckfeder	Niro
O-Ringe	NBR

Hauptersatzteile

Bauteil	Teil-Nr.
➔ Verschleißteilsatz	22.686.4
Manometer Ø63, G 1/4	
0 - 6 bar	216-KD
0 - 10 bar	217-KD
0 - 16 bar	218-KD
0 - 25 bar	219-KD
0 - 40 bar	220

Abmessungen



Abmessungen [mm]

Gewinde W	Abmessungen			Handrad \varnothing	Manometer	
	A	C	D		\varnothing	
G 2	160	78	200	45	G1/4	63
G 1½ (red.)	180	78	200	45	G1/4	63

Durchflussmengen

Durchflussmengen bei $p_1 > p_2 + 2\text{bar}$ / Anschluss G2

Ausgangsdruck p_2 [bar]		1	2,5	4	6	10	16	25
Nenndurchfluss ($\Delta p = 1\text{bar}$)	QN m^3/h	200	500	600	680	800	940	1000
	QN l/min	3330	8330	10000	11330	13330	15670	16670